

同。

**观察标本** 正模♀，贵州荔波茂兰洞多，530m，1995.VII. 2，卜文俊采；副模：1♀，贵州荔波茂兰三岔河，450m，1995.VII. 29，卜文俊采。

**分布** 贵州（荔波）。

### 栗色圆花蝽 *Bilia castanea* (Carvalho, 1951)

*Biliola castanae* Carvalho, 1951, *Anal. Acad. Brasil. Cienc.*, **23** (4): 381—391 (origi. descrip.; type-locality: South India; types deposited in Brit. Mus. Nat. Hist., London; belong to Isometopinae (Miridae)).

Carayon, 1958, *Mem. Mus. nat. Hist. Nat., A. Zool.*, **16** (5): 150. (transferred from Isometopinae (Miridae) to Anthocoridae)

*Bilia castanea* (Carvalho): Carayon & Miyamoto, 1960, *Mushi*, **33** (4): 19.

Bu & Zheng, 1990, *Entomotaxonomia*, **12** (2): 82, 84.

Zheng & Bu, 1990, *Contr. Tianjin Nat. Hist. Mus.*, **7**: 26.

体黄褐色，毛被长密（图 282）。头深栗褐色，前端色浅；复眼深褐至黑色，头长 0.28，宽 0.48，头顶毛被较稀，中部有若干长毛，呈“V”型，毛长者可达复眼直径，复眼间距为复眼直径的 1.6—2.0 倍。触角第 1、3、4 节浅黄褐，第 2 节、有时第 3 节基部黄色，其上毛长者均超过该节直径 1.5 倍，各节长♂ 0.09:0.34:0.23:0.24，♀ 0.9:0.29:0.22:0.21。前胸背板中部凹陷之前深褐色，凹陷之后黄褐色；长 0.35，领宽 0.41，后缘宽 0.90—0.94；前角圆缓，侧缘直，前角处薄边宽为复眼直径之半；

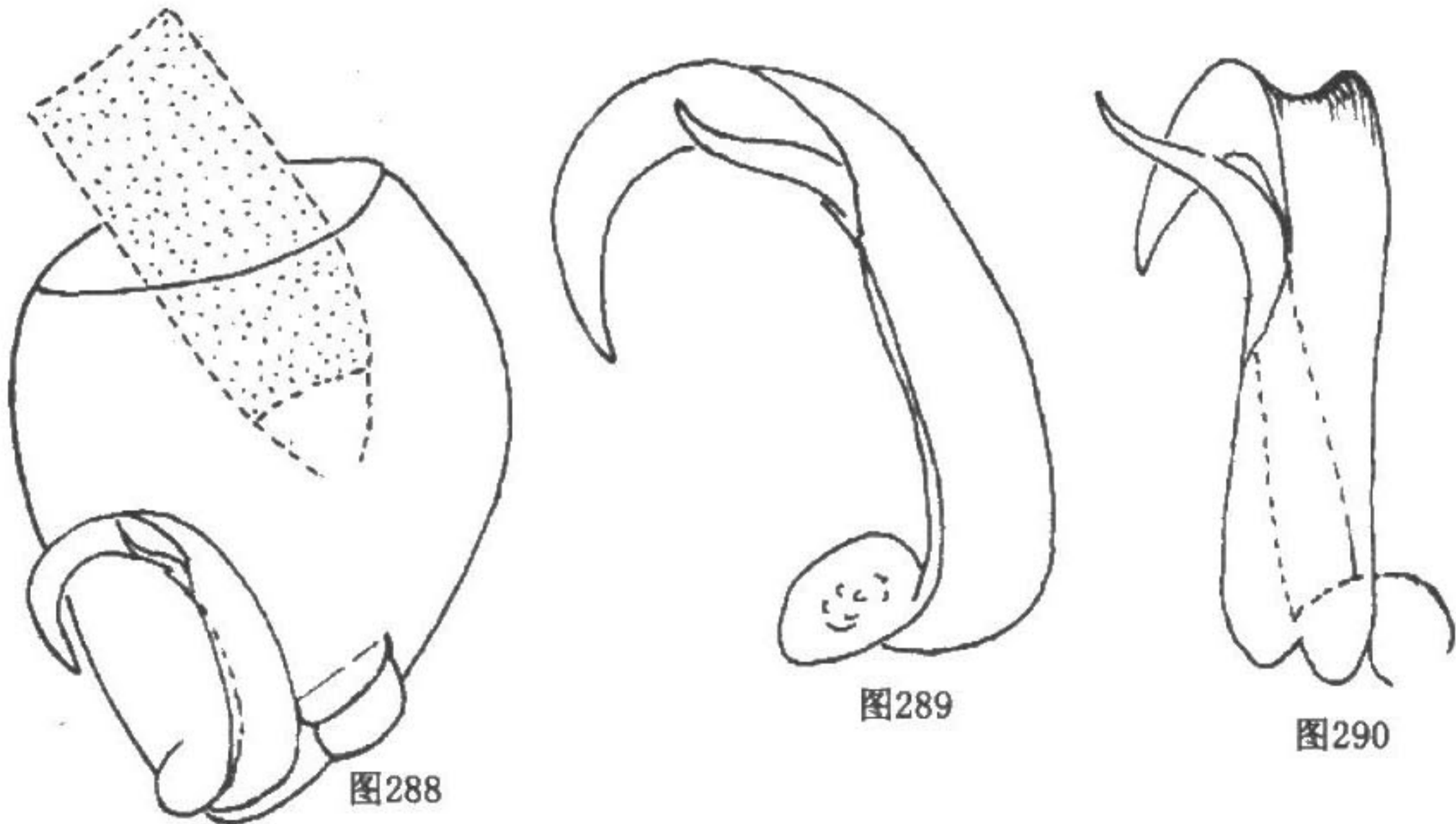


图 288—290 栗色圆花蝽 *Bilia castanea* (Carvalho)

288 雄虫生殖节背面观；

289 雄虫阳基侧突背面观；

290 雄虫阳基侧突右面观。

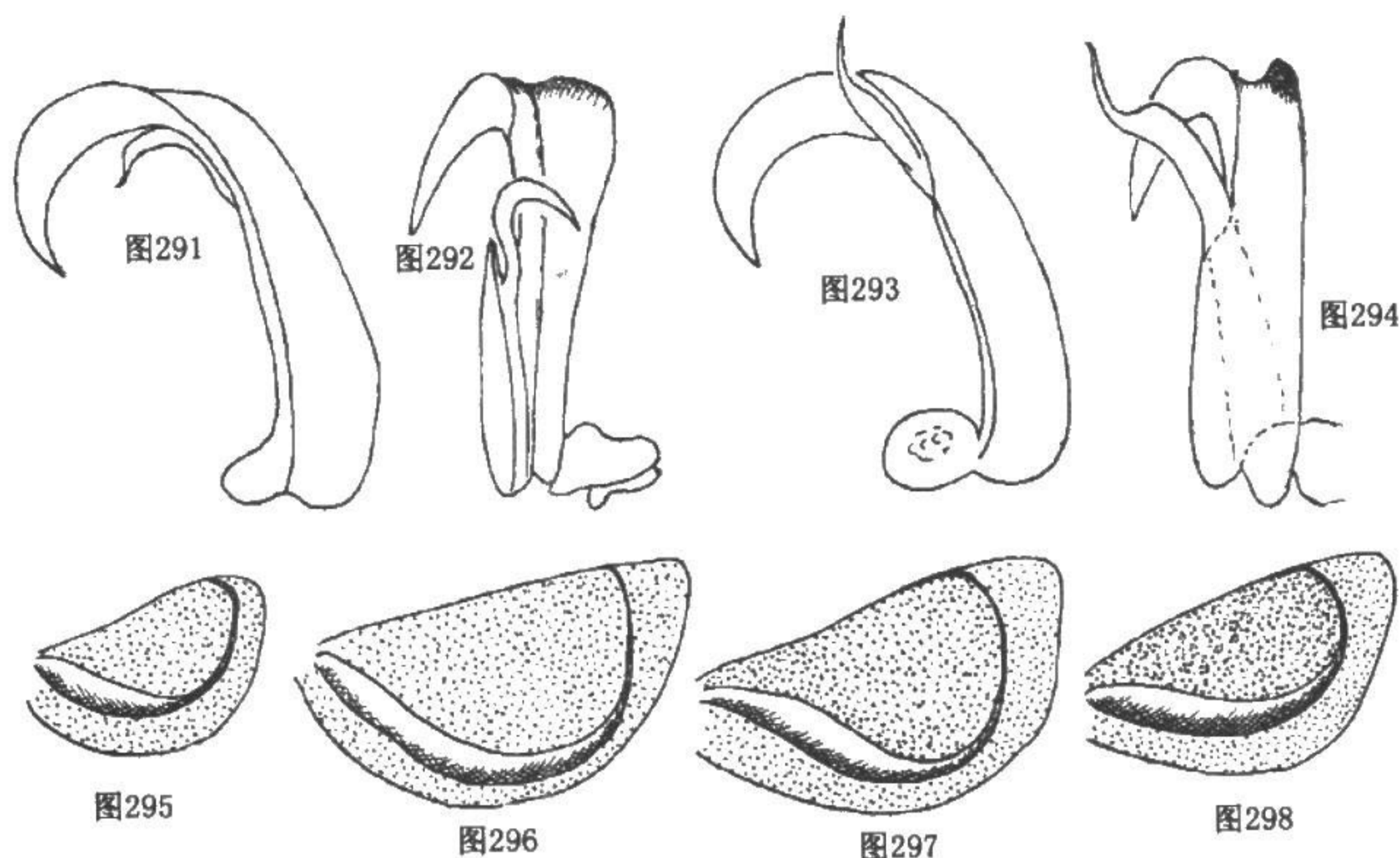


图 291, 293 雄虫阳基侧突背面观;

图 292, 294 雄虫阳基侧突右侧面观;

图 295—298 后胸侧板, 示臭腺沟缘等构造

291, 292, 297 江崎圆花蝽 *B. esakii* Carayon et Miyamoto

(图 291, 292 仿 Carayon & Miyamoto 1960 重绘);

293, 294, 298 日本圆花蝽 *B. japonica* Carayon et Miyamoto;

295 卡氏圆花蝽 *Bilia carayoni* Bu et Zheng, sp. nov.;

296 栗色圆花蝽 *B. castanea* (Carvalho)。

胝区面积小, 分列于中部两侧, 两胝之间较宽, 与前叶质地相同, 胝后凹陷较深; 后叶中部宽阔地浅凹陷, 略呈横皱状。小盾片中部有两个较深的凹陷。前翅黄褐色, 外侧缘凸出, 成弓形 (图 286); 外革片长 0.70—0.80, 楔片长 0.28—0.30, 膜片大部灰褐色, 由基向端色渐浅, 端部为灰白色。喙两端褐色, 中部黄色, 第 2—4 节长 0.12:0.21:0.17。体腹面栗褐色。臭腺沟缘略呈半圆形弯曲, 端半部分为脊状 (图 296)。足基节栗褐色, 其余浅黄褐色, 胫节毛长较短, 不超过该节直径。雄虫阳基侧突钩状, 外侧具小刺突 (图 288—290)。体长 1.8—1.9。

**观察标本** 2♀, 海南海口, 1964. II. 4; 2♂2♀, 海南, 1980. III. 29, 任树芝采; 1♀, 海南, 1980. IV, 任树芝采。

**分布** 海南、台湾 [大高 (Takao) (Carayon & Miyamoto, 1960)]。

### 江崎圆花蝽 *Bilia esakii* Carayon et Miyamoto, 1960

*Bilia esakii* Carayon et Miyamoto, 1960, *Mushi*, 33 (4): 28—29., figs.: 1D, 2C, 2G. (orig. descrip.; type-locality: Japan (Hokkaido); Holotype and Allotype deposited in Entomol. Lab.,